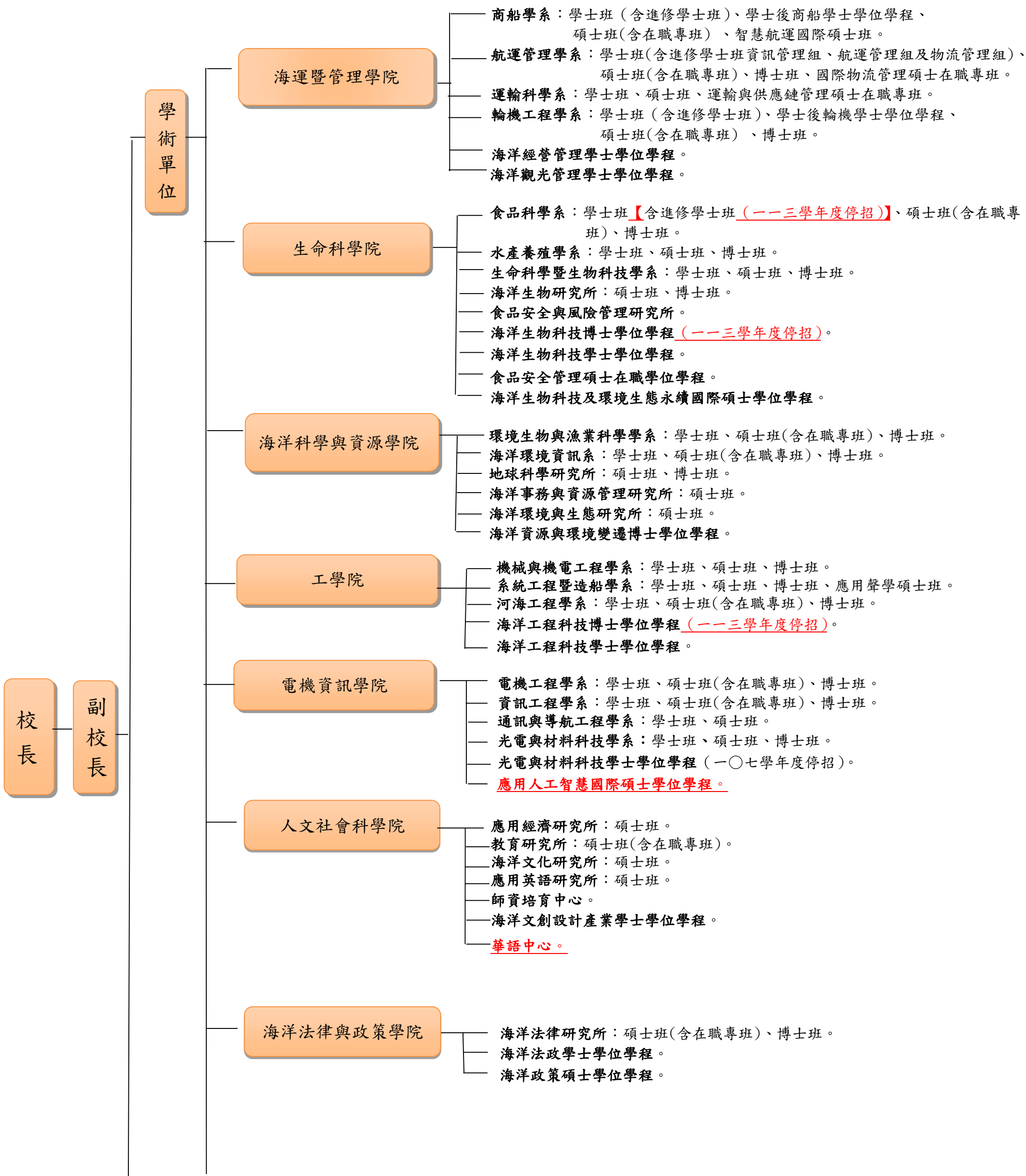
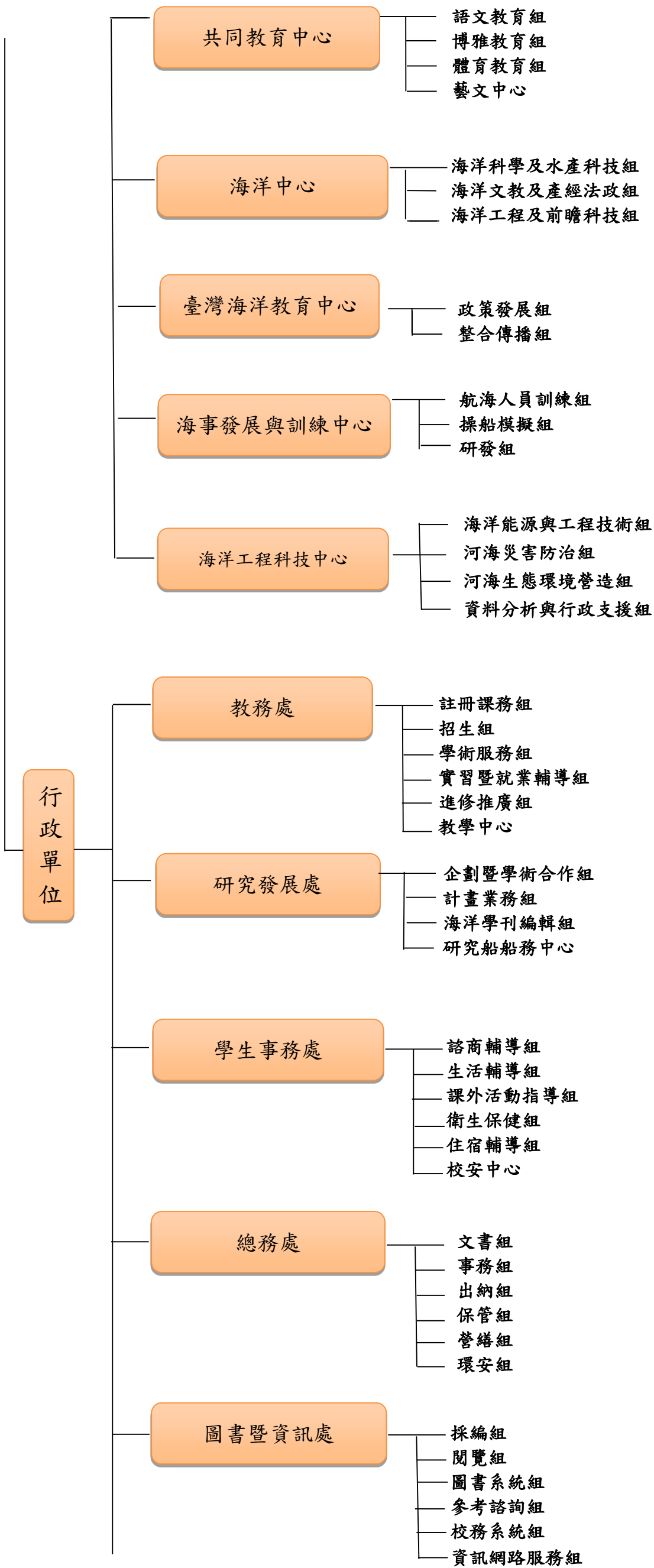


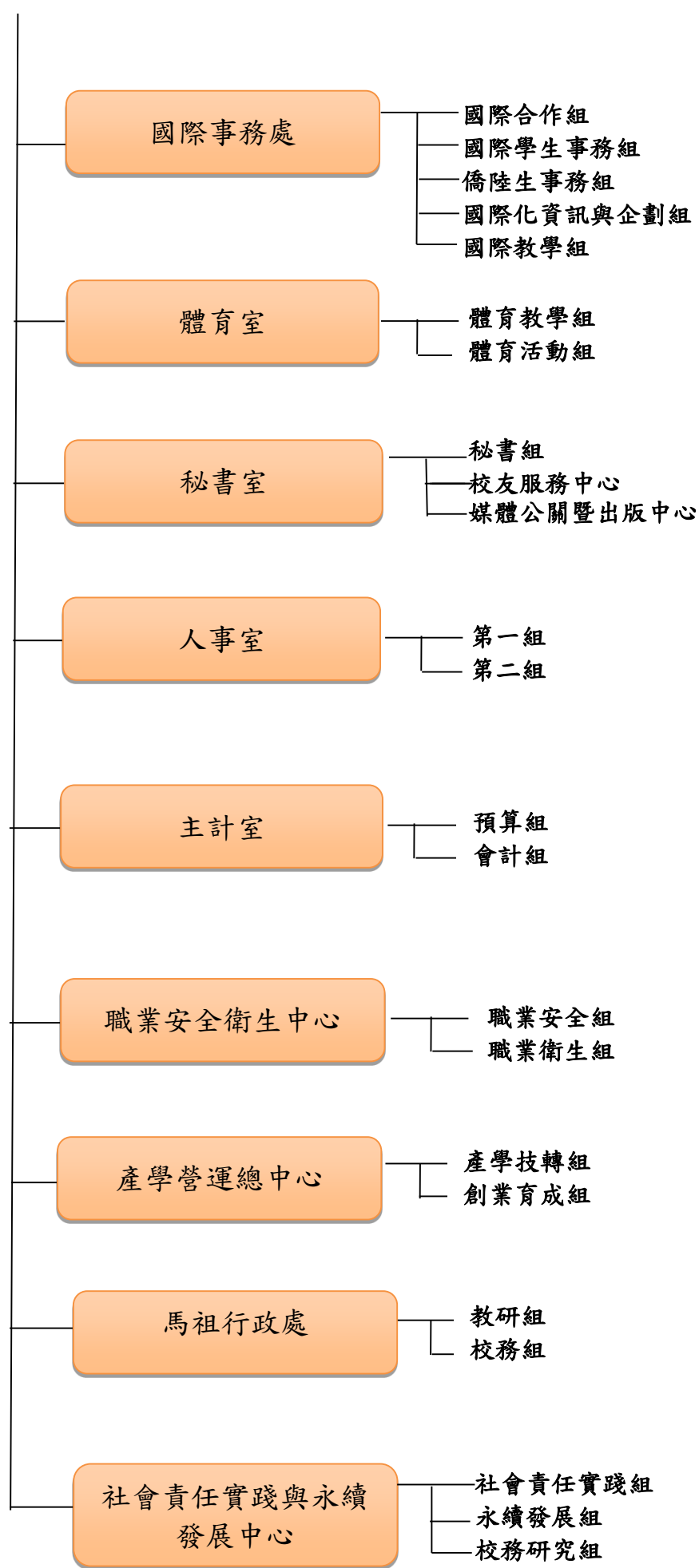
國立臺灣海洋大學組織系統圖

111年2月10日海人字第1110002315號令發布，並自111年2月1日生效
 111年8月24日海人字第1110018275號令發布，並自111年8月1日生效
 112年2月6日海人字第1120002147號令發布，並自112年2月1日生效
 112年7月27日海人字第1120017441號令發布，並自112年8月1日生效
 113年1月10日海人字第1130000709號令發布，並自113年2月1日生效
 113年8月20日海人字第1130020047號令發布，並自113年8月1日生效

(完整修正歷程詳如圖末)







102年8月1日海人字第1020012802號令發布
 103年7月 3 日海人字第1030011855號令發布，並自103年8月1日生效
 103年8月14日海人字第1030014031號令發布，並自103年8月1日生效
 104年2月26日海人字第1040003034號令發布，並自104年2月1日生效
 104年8月3日海人字第1040014287號令發布，並自104年8月1日生效
 105年8月10日海人字第1050015323號令發布，並自105年8月1日生效
 106年2月21日海人字第1060002630號令發布，並自106年2月1日生效
 106年8月7日海人字第1060015061號令發布，並自106年8月1日生效
 107年2月1日海人字第1070002050號令發布，並自107年2月1日生效
 107年8月9日海人字第1070015939號令發布，並自107年8月1日生效
 108年3月25日海人字第1080005600號令發布，並自108年02月21日生效
 108年7月25日海人字第1080014073號令發布，並自108年8月1日生效
 109年7月16日海人字第1090013296號令發布，並自109年8月1日生效
 110年1月20日海人字第1100001220號令發布，並自110年2月1日生效
 110年9月2日海人字第1100019311號令發布，並自110年8月1日生效