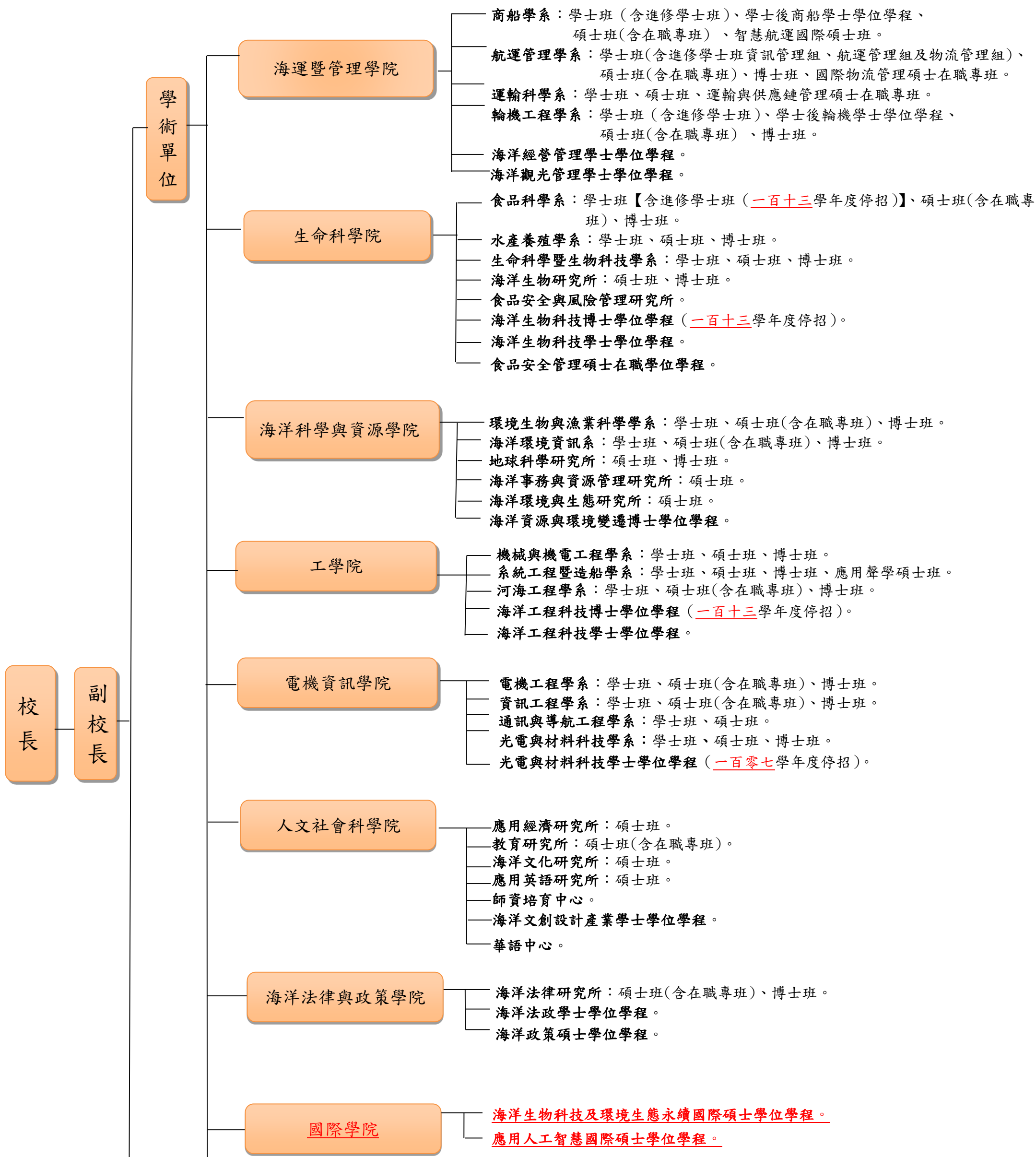
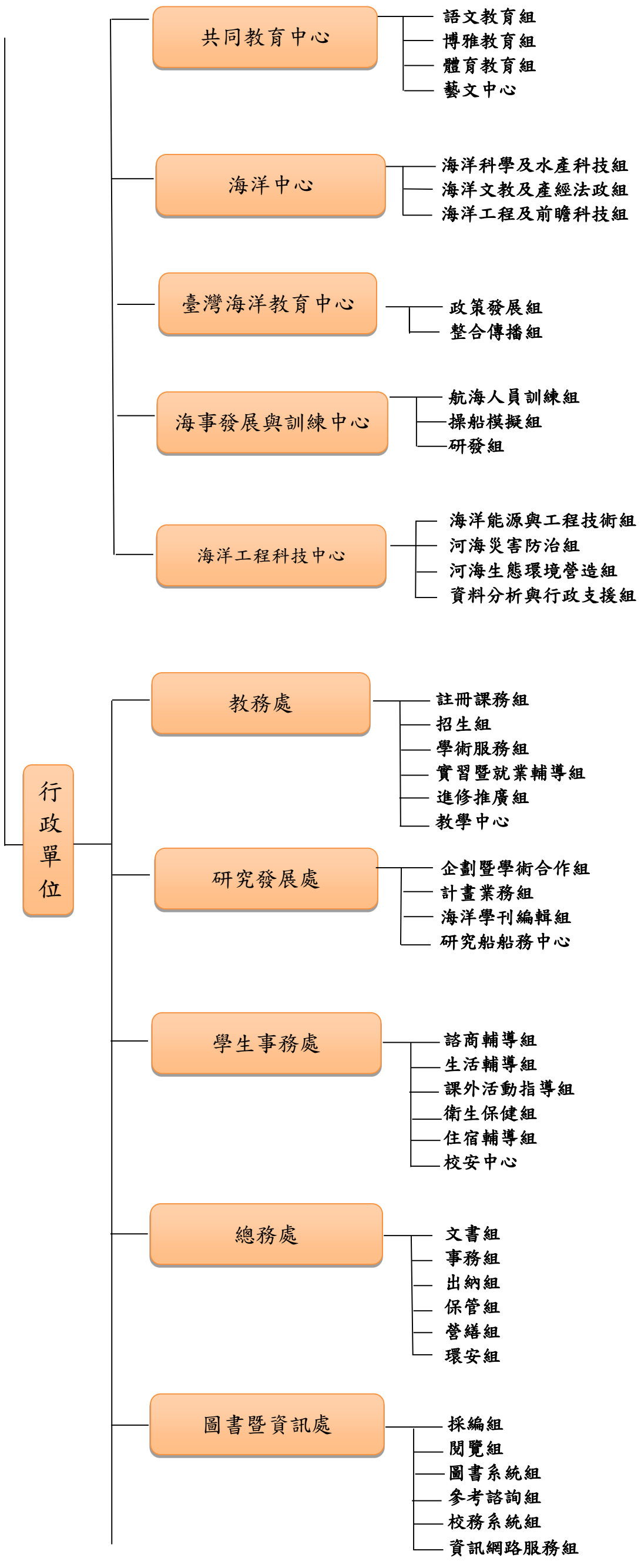


# 國立臺灣海洋大學組織系統圖

111年2月10日海人字第1110002315號令發布，並自111年2月1日生效  
 111年8月24日海人字第1110018275號令發布，並自111年8月1日生效  
 112年2月6日海人字第1120002147號令發布，並自112年2月1日生效  
 112年7月27日海人字第1120017441號令發布，並自112年8月1日生效  
 113年1月10日海人字第1130000709號令發布，並自113年2月1日生效  
 113年8月20日海人字第1130020047號令發布，並自113年8月1日生效  
 114年2月17日海人字第1140003270號令發布，並自114年2月1日生效

(完整修正歷程詳如圖末)





共同教育中心

- 語文教育組
- 博雅教育組
- 體育教育組
- 藝文中心

海洋中心

- 海洋科學及水產科技組
- 海洋文教及產經法政組
- 海洋工程及前瞻科技組

臺灣海洋教育中心

- 政策發展組
- 整合傳播組

海事發展與訓練中心

- 航海人員訓練組
- 操船模擬組
- 研發組

海洋工程科技中心

- 海洋能源與工程技術組
- 河海災害防治組
- 河海生態環境營造組
- 資料分析與行政支援組

行政單位

教務處

- 註冊課務組
- 招生組
- 學術服務組
- 實習暨就業輔導組
- 進修推廣組
- 教學中心

研究發展處

- 企劃暨學術合作組
- 計畫業務組
- 海洋學刊編輯組
- 研究船船務中心

學生事務處

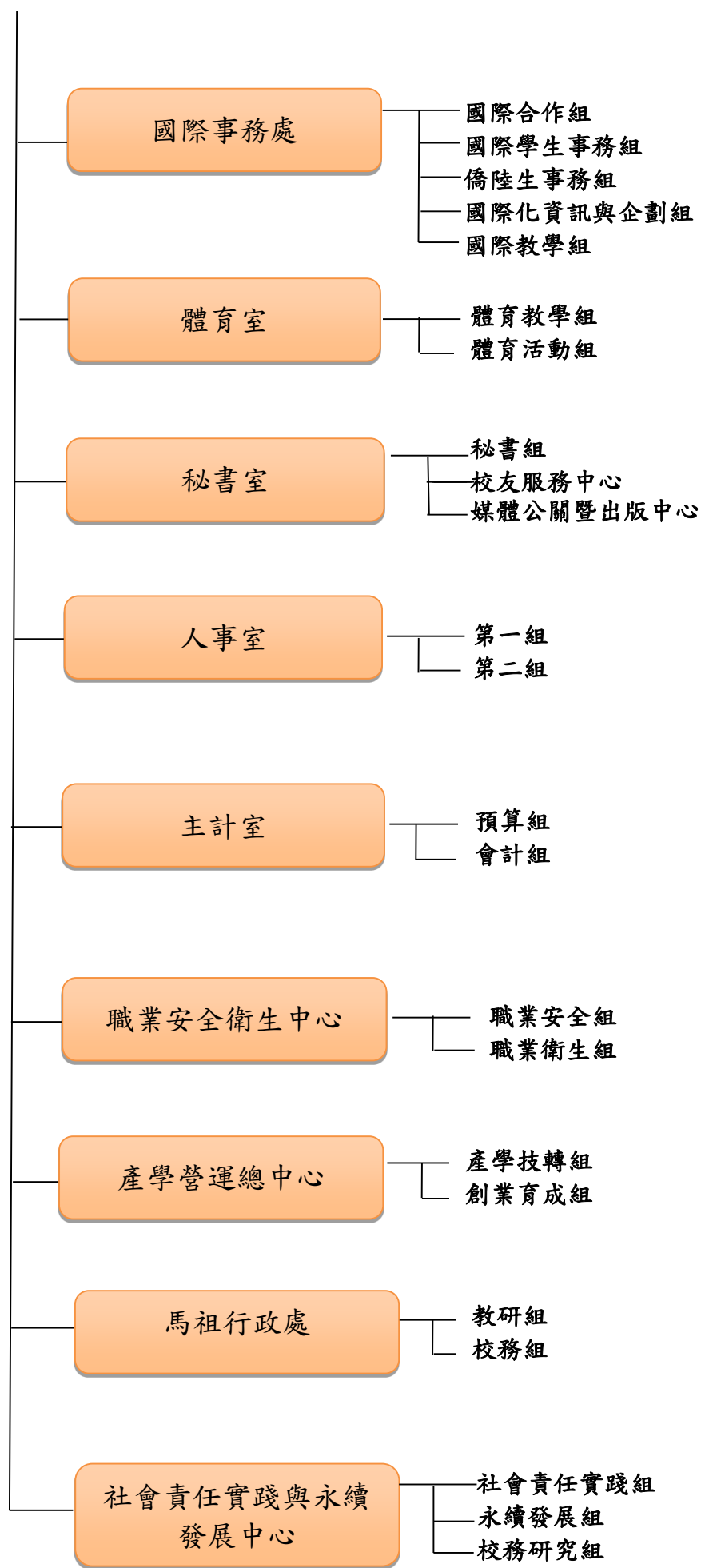
- 諮商輔導組
- 生活輔導組
- 課外活動指導組
- 衛生保健組
- 住宿輔導組
- 校安中心

總務處

- 文書組
- 事務組
- 出納組
- 保管組
- 營繕組
- 環安組

圖書暨資訊處

- 採編組
- 閱覽組
- 圖書系統組
- 參考諮詢組
- 校務系統組
- 資訊網路服務組



102年8月1日海人字第1020012802號令發布

103年7月 3 日海人字第1030011855號令發布，並自103年8月1日生效

103年8月14日海人字第1030014031號令發布，並自103年8月1日生效

104年2月26日海人字第1040003034號令發布，並自104年2月1日生效

104年8月3日海人字第1040014287號令發布，並自104年8月1日生效

105年8月10日海人字第1050015323號令發布，並自105年8月1日生效

106年2月21日海人字第1060002630號令發布，並自106年2月1日生效

106年8月7日海人字第1060015061號令發布，並自106年8月1日生效

107年2月1日海人字第1070002050號令發布，並自107年2月1日生效

107年8月9日海人字第1070015939號令發布，並自107年8月1日生效

108年3月25日海人字第1080005600號令發布，並自108年02月21日生效

108年7月25日海人字第1080014073號令發布，並自108年8月1日生效

109年7月16日海人字第1090013296號令發布，並自109年8月1日生效

110年1月20日海人字第1100001220號令發布，並自110年2月1日生效

110年9月2日海人字第1100019311號令發布，並自110年8月1日生效