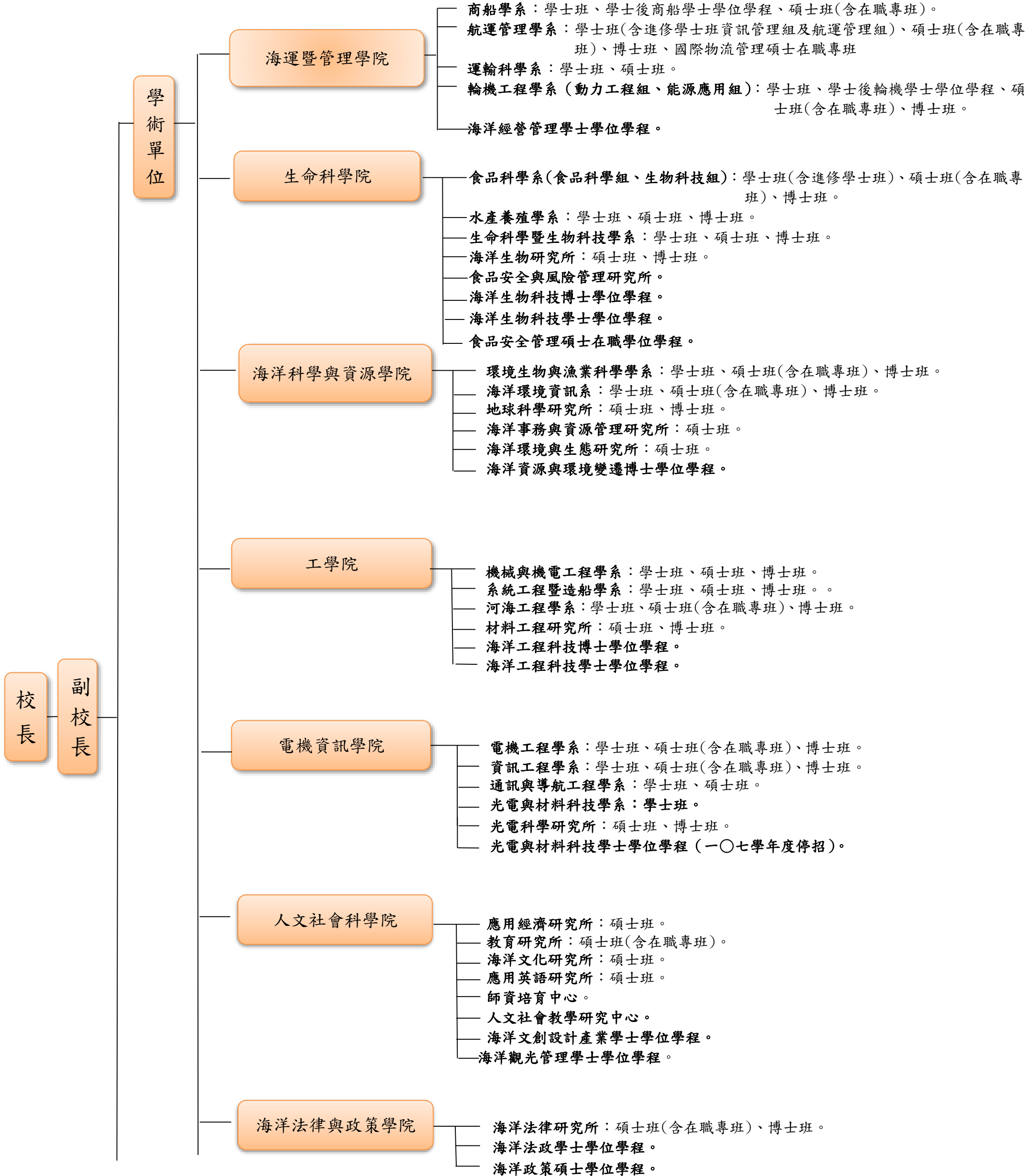


國立臺灣海洋大學組織系統圖

102年8月1日海人字第1020012802號令發布
 103年7月3日海人字第1030011855號令發布，並自103年8月1日生效
 103年8月14日海人字第1030014031號令發布，並自103年8月1日生效
 104年2月26日海人字第1040003034號令發布，並自104年2月1日生效
 104年8月3日海人字第1040014287號令發布，並自104年8月1日生效
 105年8月10日海人字第1050015323號令發布，並自105年8月1日生效
 106年2月21日海人字第1060002630號令發布，並自106年2月1日生效
 106年8月7日海人字第1060015061號令發布，並自106年8月1日生效
 107年2月1日海人字第1070002050號令發布，並自107年2月1日生效
 107年8月9日海人字第1070015939號令發布，並自107年8月1日生效
 108年3月25日海人字第1080005600號令發布，並自108年2月21日生效



校長
副校長

